



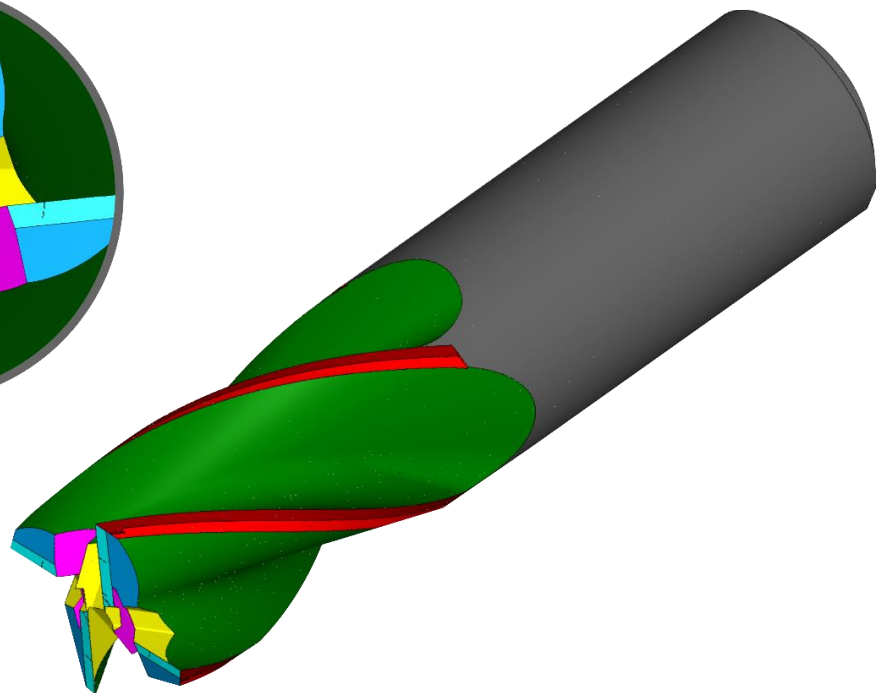
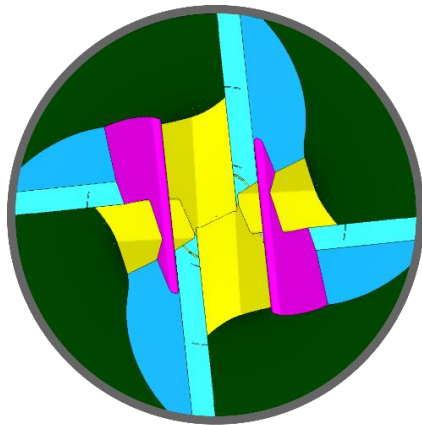
MTS AG
Mathematisch-Technische-Software

tool-kit PROFESSIONAL von MTS AG

Software-Module

Spezifikation „Wendeplatten/WMENU“

Stand: 09.01.20



MTS AG
Rheinstraße 81
CH-4133 Pratteln 1
Tel.: 0041 / 61 81 59 130
Fax.: 0041 / 61 81 59 139
e-mail: info@mtsag.net
www.mtsag.net



MTS AG

Mathematisch- Technische Software

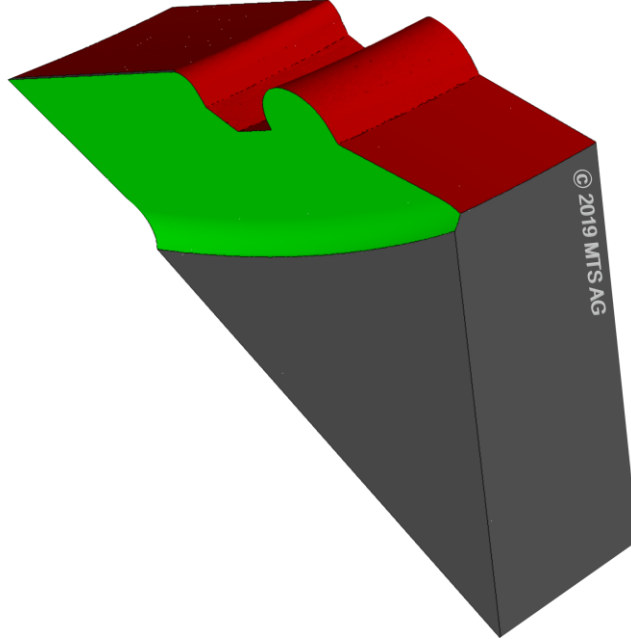


MTS AG

Mathematisch-Technische-Software

15.1 Wendeplatten

WMENU



15.1 Basismodul Wendeplatten

- **Werkzeugspektrum**
Beliebige konvexe Plattenformen
Aussenfläche mit Freiwinkel und Anfasung
Werkzeuge mit Längskontur
Werkzeuge mit Querkontur
Werkzeuge mit Frontkontur
Werkzeuge mit Konturkombinationen
- **Rohlingserfassung**
Rohling über Standardformen
Rohling über DXF-Schnittstelle
- **Bearbeitung der Aussenflächen**
Bearbeitungszyklen:
Schruppen
Schlichten
Polieren.
Schleifverfahren:
Rundschliff
Flächenschliff
Einstechen
- **Anfasung der Aussenflächen**
Vordere Anfasung
Rückseitige Anfasung

- **Konturerfassung und –bearbeitung**
Beliebiges Schneidenprofil
Ausrichtung: Längs, quer oder frontal
Profilkombinationen der drei
Konturausrichtungen
Vorbearbeitung der Kontur:
Schruppen
Schlichten
Anfasung der Kontur
- **Bearbeitung der Nut**
Die Nut entlang der Schneidkante des Profils kann in zwei Verfahren realisiert werden:
Durchschleifen
Einstechen (Schälverfahren)
- **Einstiche und Sonderschliffe**
Das Anbringen von Einstichen und gesonderten Geometrieelementen erfolgt über das Modul „Freie Bearbeitung“