



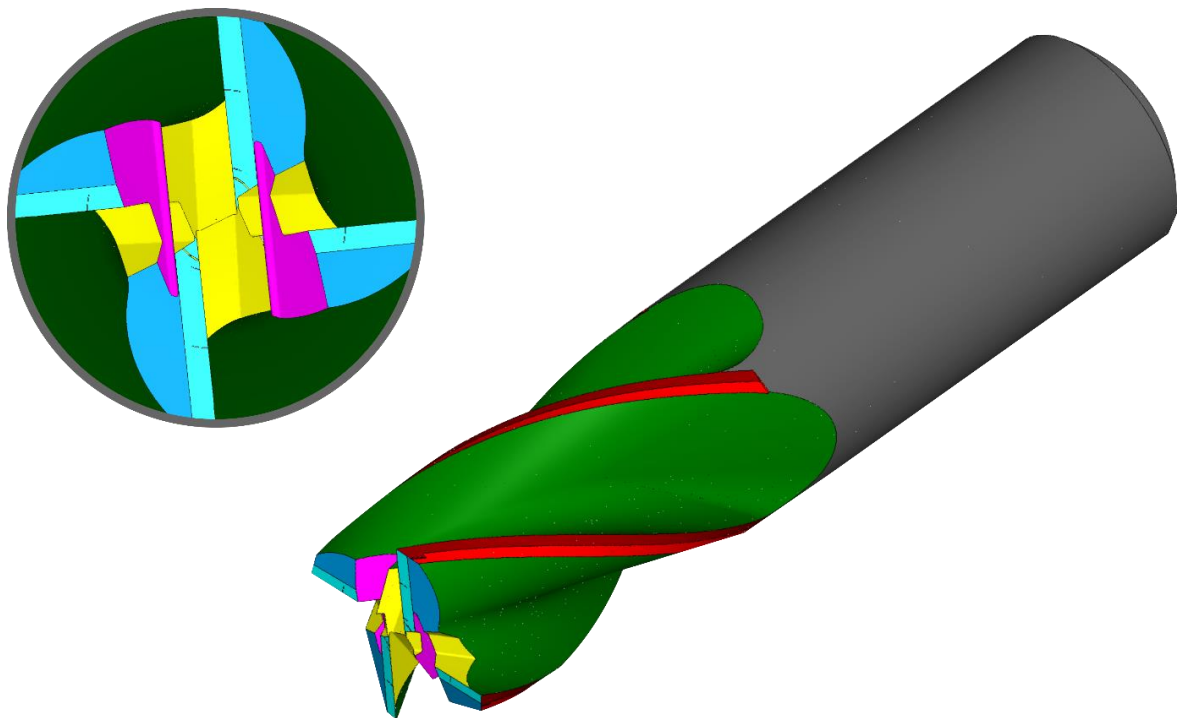
MTS AG
Mathematisch-Technische-Software

tool-kit PROFESSIONAL von MTS AG

Software-Module

Spezifikation „Vorbearbeitung/
Konturbearbeitung/VMENU“

Stand: 09.01.20



MTS AG
Rheinstraße 81
CH-4133 Pratteln 1
Tel.: 0041 / 61 81 59 130
Fax.: 0041 / 61 81 59 139
e-mail: info@mtsag.net
www.mtsag.net



MTS AG

Mathematisch- Technische Software

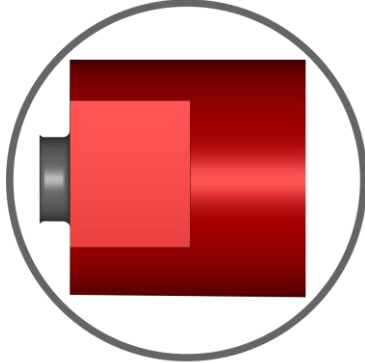


MTS AG

Mathematisch-Technische-Software

16.1 Vorbearbeitung / Konturbearbeitung

VMENU



16.1 Basismodul Vorbearbeitung/
Konturbearbeitung

- **Konturbearbeitung**
Steigende/fallende Konturen
- **Operationen:**
Schruppen
Schlichten
Polieren
- **Stirntypen:**
Planfläche
Vollspitze
Zentrierspitze
- **Vorbearbeitung/Spannflächen**
- **Abtrennen:**
Rundschliff / Tiefschliff
- **Stirnbearbeitung:**
Vollspitze / Zentrierspitze
mit / ohne Oszillation
- **Kantenbruch:**
Rundschliff / Tiefschliffmit / ohne
Oszillation
- **Schlitz:**
Kühlkanalverbindung
- **Spannflächen:**
Form B, 1 Fläche
Form B, 2 Flächen
Form E_1
Form E_2