

# MTS

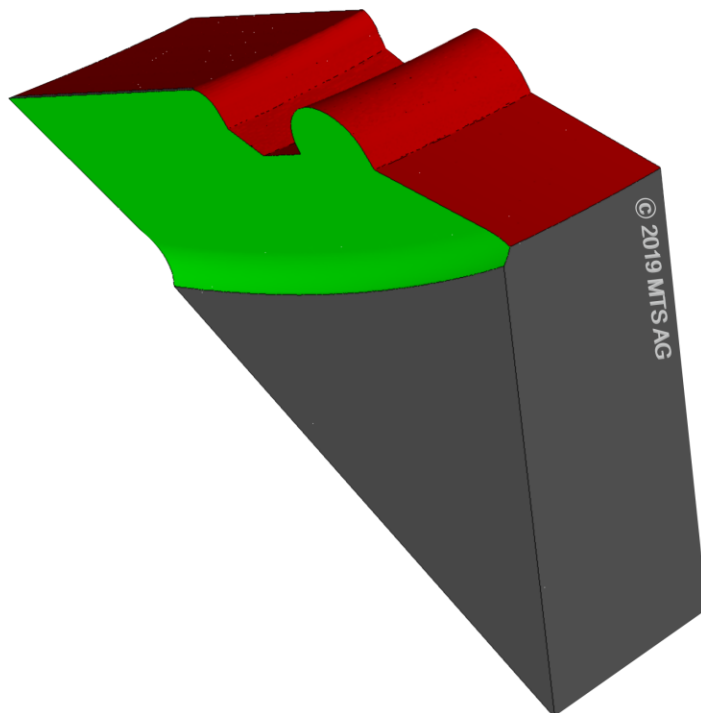
Product of the VOLLMER Group

*tool-kit* PROFESSIONAL von MTS – Product of the VOLLMER Group

# Software-Module

## Spezifikation „Wendeplatten/WMENU“

Stand: 15.01.25



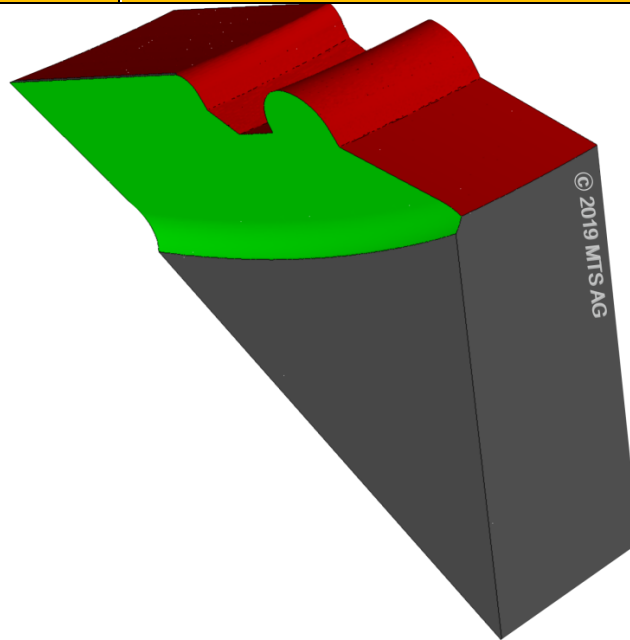
MTS – Product of the VOLLMER Group  
Innovationszentrum Freiburg (FRIZ)  
Georges-Köhler-Allee 302  
79110 Freiburg im Breisgau  
Tel.: +49 7351 571 8141 / +49 160 5426017  
info@mtsag.net  
www.mtsag.net

# MTS

Product of the VOLLMER Group

## 15.1 Wendeplatten

WMENU



### 15.1 Basismodul Wendeplatten

- **Werkzeugspektrum**  
Beliebige konvexe Plattenformen  
Aussenfläche mit Freiwinkel und Anfasung  
Werkzeuge mit Längskontur  
Werkzeuge mit Querkontur  
Werkzeuge mit Frontkontur  
Werkzeuge mit Konturkombinationen
- **Rohlingserfassung**  
Rohling über Standardformen  
Rohling über DXF-Schnittstelle
- **Bearbeitung der Aussenflächen**  
Bearbeitungszyklen:  
Schruppen  
Schlichten  
Polieren.  
Schleifverfahren:  
Rundschliff  
Flächenschliff  
Einstechen
- **Anfasung der Aussenflächen**  
Vordere Anfasung  
Rückseitige Anfasung
- **Konturerfassung und -bearbeitung**  
Beliebiges Schneidenprofil  
Ausrichtung: Längs, quer oder frontal  
Profilkombinationen der drei Konturausrichtungen  
Vorbearbeitung der Kontur:  
Schruppen  
Schlichten  
Anfasung der Kontur
- **Bearbeitung der Nut**  
Die Nut entlang der Schneidkante des Profils kann in zwei Verfahren realisiert werden:  
Durchschleifen  
Einstechen (Schälverfahren)
- **Einstiche und Sonderschliffe**  
Das Anbringen von Einstichen und gesonderten Geometrieelementen erfolgt über das Modul „Freie Bearbeitung“