

MTS

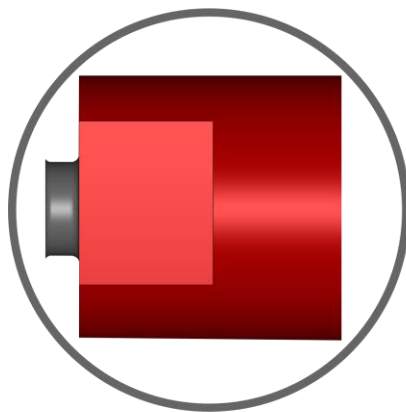
Product of the VOLLMER Group

tool-kit PROFESSIONAL von MTS – Product of the VOLLMER Group

Software-Module

Spezifikation „Vorbearbeitung/
Konturbearbeitung/VMENU“

Stand: 14.01.25



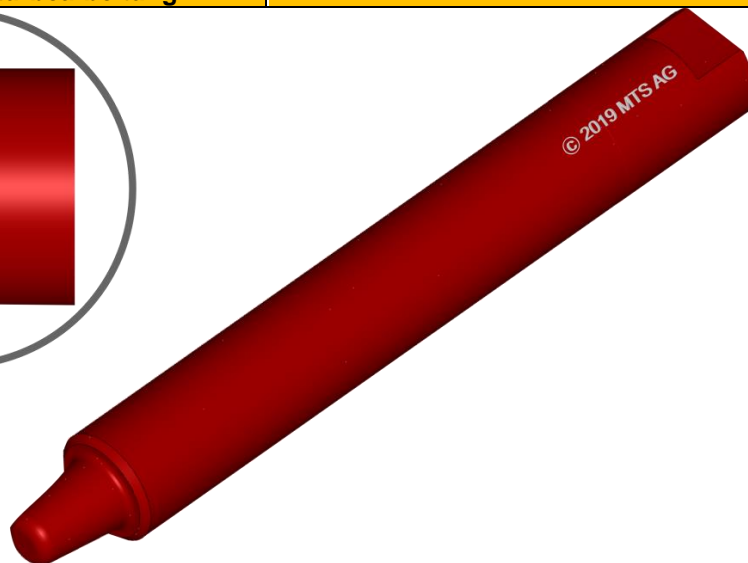
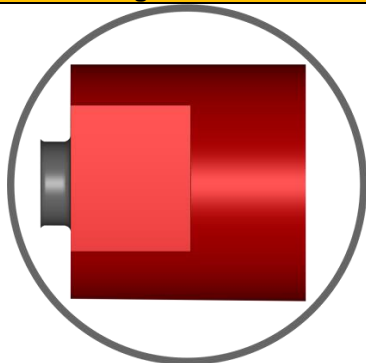
MTS – Product of the VOLLMER Group
Innovationszentrum Freiburg (FRIZ)
Georges-Köhler-Allee 302
79110 Freiburg im Breisgau
Tel.: +49 4731 571 8141 / +49 160 5426017
info@mtsag.net
www.mtsag.net

MTS

Product of the VOLLMER Group

16.1 Vorbearbeitung / Konturbearbeitung

VMENU



16.1 Basismodul Vorbearbeitung/
Konturbearbeitung

- **Konturbearbeitung**
Steigende/fallende Konturen
- **Operationen:**
Schruppen
Schlichten
Polieren
- **Stirntypen:**
Planfläche
Vollspitze
Zentrierspitze
- **Vorbearbeitung/Spannflächen**
- **Abtrennen:**
Rundschliff / Tiefschliff
- **Stirnbearbeitung:**
Vollspitze / Zentrierspitze
mit / ohne Oszillation
- **Kantenbruch:**
Rundschliff / Tiefschliff mit / ohne
Oszillation
- **Schlitz:**
Kühlkanalverbindung
- **Spannflächen:**
Form B, 1 Fläche
Form B, 2 Flächen
Form E_1
Form E_2